

一鍵式閃測儀(無拼接)

適合非專業人員在車間使用，快速測量大批量工件

注意：不適用於測量較小的細節尺寸如倒角，螺紋等



機身顯示器(選配)

- 單個或多個工件一鍵測量
- 工件位置任意擺放
- 自動聚焦，自動測量，自動提取要素
- 可定制報表，定制行業專屬軟件模塊和算子，選配數據傳輸軟件
- 可完成999+尺寸，200+工件的批量測量
- 適合扁平類小型為主的零件測量

技術參數

型號	QMS-A110-U	
金額	448243.00	
光學鏡頭	低畸變鏡頭Ø100mm單視野雙遠心	
視野範圍	100×80mm	
測定範圍(X×Y)	98×78mm	
測量精度	±3µm	
重複精度	1µm	
承重	5kg	
測量時間	<2s	
測量數據	2D測量	
電源	AC110V, 60Hz, 1Ø	
光照系統	背光	遠心平行光，綠光
	環形光	4分區環狀高亮白光，360°低角度綠光
	同軸光(選配)	大面積高均勻白光，亮度可調
環境要求	溫度：20°C±2°C，相對濕度：30%~80%，振動<0.002g，低于15Hz	
尺寸(L×W×H)	580×235×790mm	
重量	40kg	

標準配置

主機	1個
電腦	1臺
加密鎖	1個
軟件	1套

可選配件

同軸光	QMS-23-A3
數據傳輸模塊	QMS-23-D1
CAD導入模塊	QMS-23-C1
腳踏開關	QMS-43-FS1
11.6"機身顯示器	QMS-23-B1(需出貨前安裝)

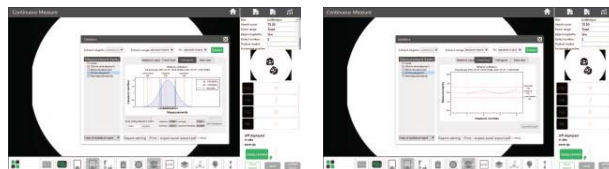
*最佳溫度20°C±1°C，在80×64mm範圍內，對焦面上，環境溫度20°C±1°C的情況下

測量軟件(標配)

- 自動測量算子，實現了同時測量寬度、孔、環、夾角等多種元素，上手簡單、測量快速



- 測量結果自動保存項目文件，并自動統計OK數，NG數





視頻

一鍵式閃測儀(可拼接)

小視野適合測量螺紋、倒角等較小的尺寸

適合非專業人員在車間使用，快速測量大批量工件



- 單個或多個工件一鍵測量
- 工件位置任意擺放
- 自動聚焦，自動測量，自動提取要素
- 可定制報表，定制行業專屬軟件模塊和算子，選配數據傳輸軟件
- 可完成999+尺寸，200+工件的批量測量
- 適合中小型精度要求較高的零件



機身顯示器(選配)

技術參數

型號	QMS-A220-U	
金額	926723.00	
光學鏡頭	雙視野雙遠心低畸變鏡頭	
	大視野: Ø100mm	
視野範圍	小視野	小視野
	93×62mm	20×16mm
測定範圍	200×200mm	
測量精度	不拼接	±3μm ^①
	拼接	±(5+0.02L)μm ^③
重複精度	不拼接	±1μm
	拼接	±2μm
承重	5kg	
測量時間	<2s	
測量數據	2D測量	
電源	AC110V, 60Hz, 1Ø	
光照系統	背光	遠心平行光, 綠光
	環形光	4分區高亮白光, 360°低角度綠光
	同軸光(選配)	大面積高均勻白光, 亮度可調
環境要求	溫度: 20°C±2°C, 相對濕度: 30%~80%, 振動<0.002g, 低于15Hz	
外形尺寸	532×428×766mm	
重量	50kg	

標準配置

主機	1個
電腦	1臺
加密鎖	1個
軟件	1套

可選配件

同軸光	QMS-23-A3
數據傳輸模塊	QMS-23-D1
CAD導入模塊	QMS-23-C1
腳踏開關	QMS-43-FS1
11.6"機身顯示器	QMS-23-B1(需出貨前安裝)

*最佳溫度20°C±1°C

① 在80×64mm範圍內，對焦面上，環境溫度20°C±1°C的情況下

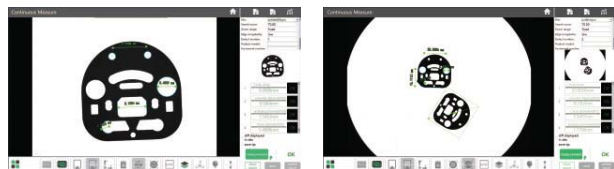
② 在20×16mm範圍內，對焦面上，環境溫度20°C±1°C的情況下

③ 在180×180mm範圍內，對焦面上，環境溫度20°C±1°C、工作臺載重2kg以下時，L為工作臺移動量(mm)

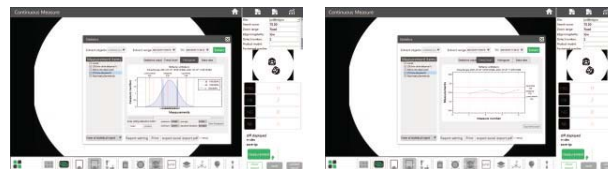
④ 在117×117mm範圍內，對焦面上，環境溫度20°C±1°C、工作臺載重2kg以下時，L為工作臺移動量(mm)

測量軟件(標配)

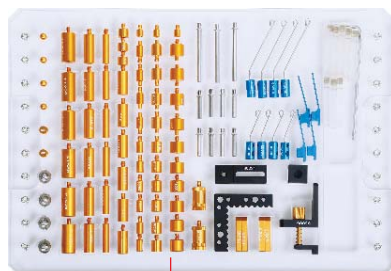
- 自動測量算子，實現了同時測量寬度、孔、環、夾角等多種元素，上手簡單、測量快速



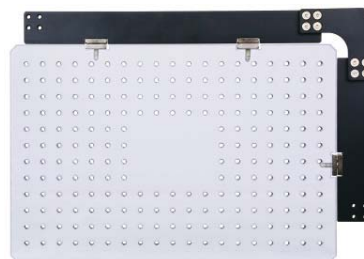
- 測量結果自動保存項目文件，並自動統計OK數，NG數



影像儀夾具套裝

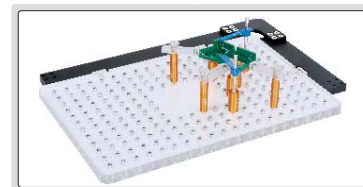


亞克力托盤(標配)



ISY-700

應用舉例



型號	金額
ISY-700	91136.00

產品	型號	尺寸(mm)	數量	金額
 彈力壓板	ISY-700-90001	7×34	4	574.00
 鋼絲壓板	ISY-700-90002	Ø1.5×24	4	322.00
	ISY-700-90003	Ø1.5×50	4	322.00
 壓板支撐杆	ISY-700-90004	Ø4×20	8	742.00
	ISY-700-90005	Ø4×46	3	1188.00
 球形支撐頭	ISY-700-90006	—	4	679.00
 高度支撐柱	ISY-700-90007	Ø6×10	6	322.00
	ISY-700-90008	Ø6×25	6	408.00
	ISY-700-90019	Ø6×6	3	320.00
 高度支撐柱	ISY-700-90009	Ø9×7	3	320.00
	ISY-700-90010	Ø9×10	6	489.00
	ISY-700-90011	Ø9×20	6	490.00
	ISY-700-90012	Ø9×25	6	575.00
 高度支撐柱	ISY-700-90013	Ø12×10	6	509.00
	ISY-700-90014	Ø12×25	6	637.00
 薄件支撐柱	ISY-700-90015	Ø6×10	4	320.00
	ISY-700-90016	Ø9×10	4	490.00
	ISY-700-90017	Ø12×10	4	491.00
 可調高度支撐柱	ISY-700-90018	Ø12×20~25	2	805.00
 方形座接頭	ISY-700-90020	—	2	322.00

產品	型號	尺寸(mm)	數量	金額
 夾具緊固螺釘	ISY-700-90021	—	4	447.00
 L形定位板	ISY-700-90022	50×50×6	1	808.00
 滑動支撐板	ISY-700-90023	30×12×5	4	490.00
 方形座	ISY-700-90024	20×16×16	1	973.00
 方形座基座	ISY-700-90025	45×16×6	1	574.00
 彈簧支撐座	ISY-700-90026	—	1	2176.00
 亞克力滑動支撐板	ISY-700-90028	45×12×5	8	637.00
 內六角扳手	ISY-700-90029	M3	1	490.00
 亞克力底板	ISY-700-90030	300×200×12 螺紋孔規格: M4x0.7	1	45345.00