

## 自動對焦顯微鏡(大視場)

- 可同時連接電腦和電視
- 自動對焦
- 拍照、錄像和測量



- 自動對焦相機
- 帶拍照錄像功能
- 可同時連接電視(HDMI接口)和電腦(網口)
- 相機內置電視測量軟件
- 標配電腦軟件,可拍照并保存
- 自動曝光、白平衡
- 亮度、對比度、增益調節
- 可產生十字綫  
(可切換藍色/綠色/紅色/黃色/黑色/棕色)

通過網線連接電腦,以保存圖片  
電腦軟件(標配)

### 技術參數

型號	5302-AF105(普通型)
金額	88936.00
像素	2M
解析度	1920×1080
放大倍率	1.4X~25.8X(在28"電視上)
傳感器	1/2.8" CMOS
自動對焦範圍	100mm~∞
輸出接口	HDMI, 網口
幀速率	HDMI: 60fps, 網口: 30fps
電源	AC110V, 60Hz, 1Ø
尺寸(長×寬×高)	500×280×410mm
重量	17kg

手持控制器(選配,適用於電視端)



### 標準配置

主機(含支架)	1個
LED照明	1個
16G U盤	1個
鼠標	1個
HDMI纜(連接電視)	1個
網纜(連接電腦)	1個
小型交換機	1個
電腦軟件	1個
電源適配器	2個

### 可選配件

28"電視	5302-AF-TV28
32"電視	5302-AF-TV32
電腦	5302-AF-COMPUTER
手持控制器	5302-AF-CONTROLLER

### 視場

焦距	放大倍率(在28"電視上)	視場
100mm	3.9~25.8X	24×14~168×91mm
150mm	2.6~20X	30×17~240×128mm
200mm	2.1~17X	37×20~315×170mm
250mm	1.7~14.7X	42×24~385×210mm
270mm	1.4~14X	43×25~415×225mm

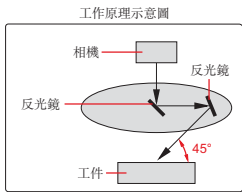
### 測量精度

光學放大倍率	測量精度
2X	±0.1mm
4X	±0.1mm
6X	±0.04mm
8X	±0.02mm
14X	±0.02mm

### 電視軟件(標配)



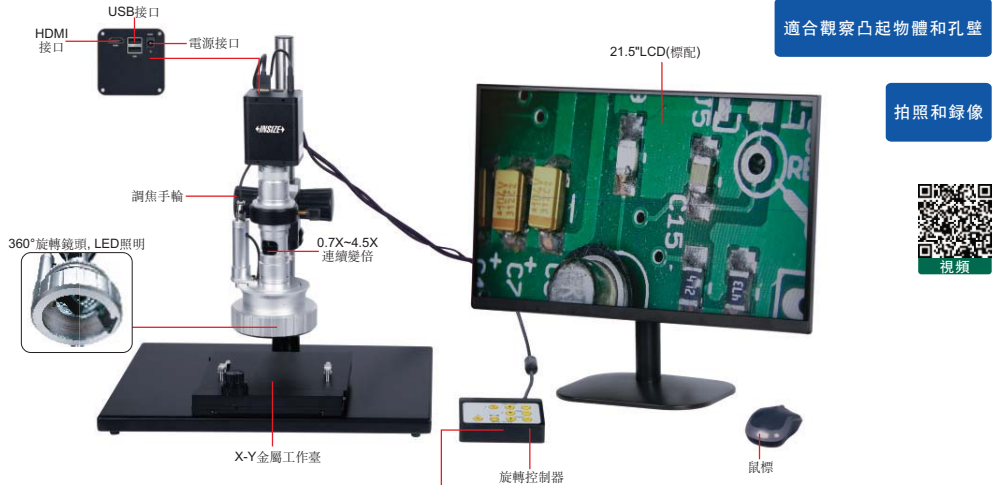
### 三維電動旋轉顯微鏡



- 1080P 高清三維影像
- 帶拍照錄像功能，照片存儲到U盤中
- 自動曝光，白平衡
- 亮度、對比度、增益調節

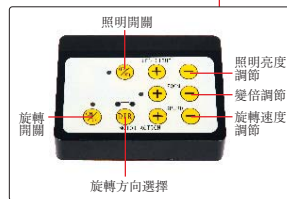
#### 技術參數

型號	5301-D400
金額	192680.00
放大倍率	15X~100X
視場	4.2×2.7mm~28×18mm
焦距	40mm
觀察角度	45°
傳感器	1/2.8" CMOS
像素	2M
解析度	1920×1080
幀速率	60fps
輸出接口	HDMI
電機轉速	2~4轉/分
電源	AC110V, 60Hz, 1Ø
尺寸(長×寬×高)	570×300×430mm
重量	10kg



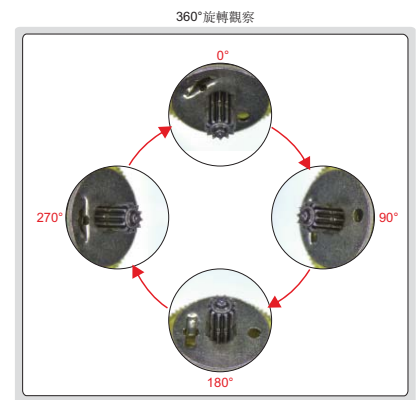
適合觀察凸起物體和孔壁

拍照和錄像

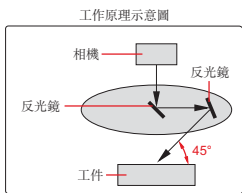


#### 標準配置

主機	1個
旋轉控制器	1個
X-Y金屬工作臺	1個
16G U盤	1個
黑板板	1個
鼠標	1個
電源適配器	2個



### 三維手動旋轉顯微鏡



#### 技術參數

型號	5313-S407
金額	123840.00
放大倍率	18X~120X
視場	2.4×1.5mm~16×9mm
焦距	20mm
觀察角度	45°
傳感器	1/2.8" CMOS
像素	2M
解析度	1920×1080
幀速率	60fps
輸出接口	HDMI
電源	AC110V, 60Hz, 1Ø
尺寸(長×寬×高)	570×300×430mm
重量	10kg



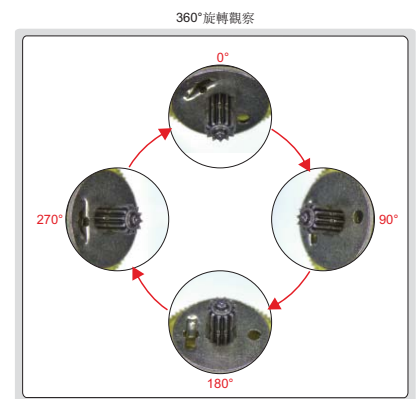
適合觀察凸起物體和孔壁

拍照和錄像



#### 標準配置

主機	1個
X-Y金屬工作臺	1個
16G U盤	1個
黑板板	1個
鼠標	1個
電源適配器	2個



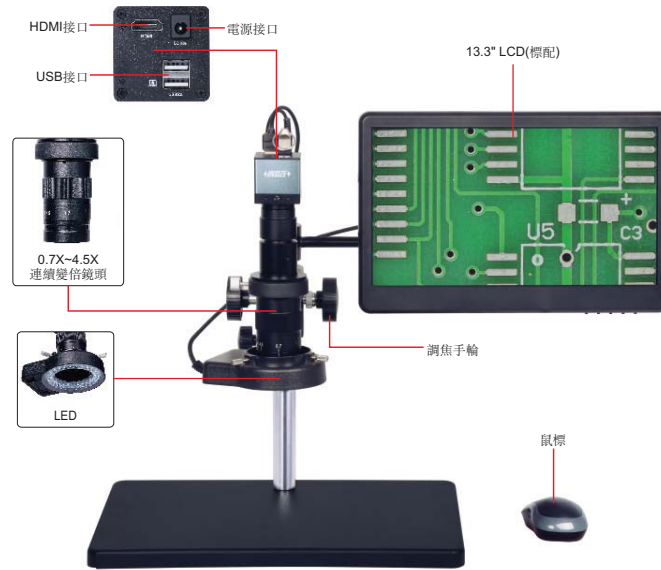
## 測量顯微鏡(基礎型)

相機內置軟件  
無需電腦

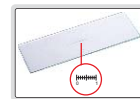
測量

拍照

暢銷  
產品



- 1080P 高清影像
- 相機內置軟件, 無需電腦, 通過鼠標操作
- 帶拍照功能, 照片存儲到U盤中
- 測量結果可以導出到Excel
- 亮度、對比度、增益調節



### 技術參數

型號	5318-MD60
金額	33249.00
放大倍率	12.5X~80X
傳感器	1/2" CMOS
像素	2M
解析度	1920×1080
幀速率	60fps
測量精度	±0.02mm
畫綫	十字綫, 刻度綫(數量, 顏色和位置可調)
輸出接口	HDMI
電源	AC110V, 60Hz, 1Ø
尺寸(長×寬×高)	380×260×350mm
重量	4.5kg

### 放大倍率和視場

輔助物鏡	技術參數	相機接口
		0.5X(標配)
0.5X(選配)	放大倍率	6.2~40X
	視場	47×26~7.4×4mm
1X(標配)	放大倍率	12.5~80X
	視場	23.5×13~3.7×2mm
2X(選配)	放大倍率	25~160X
	視場	11.8×6.5~1.8×1mm

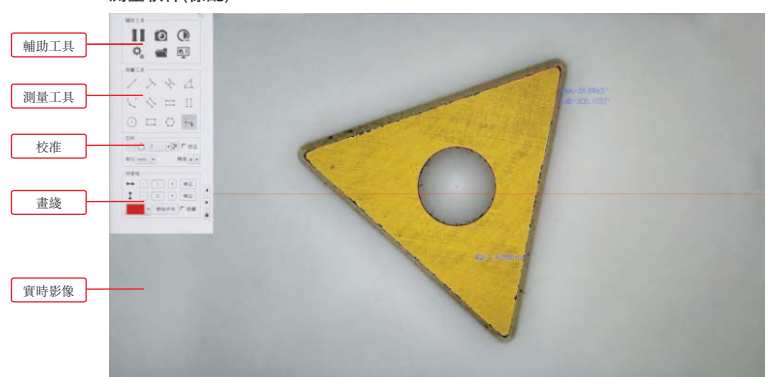
### 標準配置

主機	1個
0.5X相機接口	1個
1X輔助物鏡	1個
黑板	1個
玻璃校准尺	1個
16G U盤	1個
鼠標	1個
HDMI連接綫	1個
電源適配器	3個

### 可選配置

0.5X輔助物鏡	5318-OB05X
2X輔助物鏡	5318-OB2X

### 測量軟件(標配)

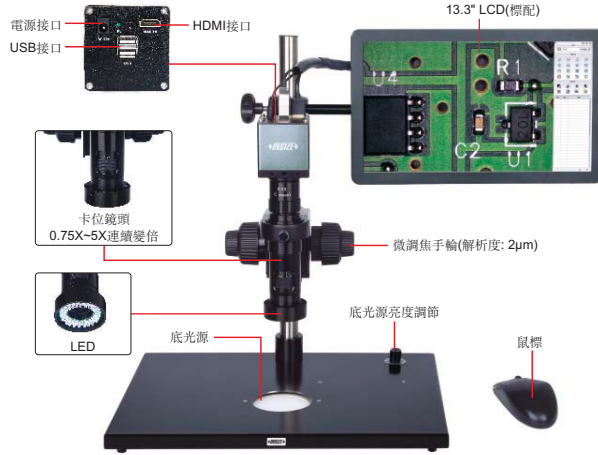


測量顯微鏡

相機內置軟件  
無需電腦

測量

拍照



- 1080P 高清影像
- 相機內置軟件, 無需電腦, 通過鼠標操作
- 帶拍照功能, 照片存儲到U盤中
- 測量結果可以導出到Excel
- 自動曝光, 白平衡
- 亮度、對比度、增益調節



校准片(標配)



16G U盤(標配)



0.5X相機接口(標配)



1X輔助物鏡(標配)



1X相機接口(選配)



2X輔助物鏡(選配)



X-Y玻璃工作臺(選配)  
(X-Y行程: 74×60mm)

技術參數

型號	ISM-DL301(帶底光源)
金額	105397.00
放大倍率	15X~100X
傳感器	1/2" CMOS
像素	2M
解析度	1920×1080
幀速率	60fps
輸出接口	HDMI
電源	AC110V, 60Hz, 1Ø
尺寸(長×寬×高)	570×300×430mm
重量	6.5kg

標準配置

主機	1個
0.5X相機接口	1個
1X輔助物鏡	1個
校准片	1個
16G U盤	1個
黑白板	1個
鼠標	1個
HDMI連接線	1個
電源適配器	3個

放大倍率和測量精度

變倍物鏡倍率	圖形放大倍率	測量精度
0.75X	15X	±8µm
1X	20X	±7µm
1.5X	30X	±6µm
2X	40X	±6µm
2.5X	50X	±6µm
3X	60X	±5µm
3.5X	70X	±5µm
4X	80X	±4µm
4.5X	90X	±4µm
5X	100X	±4µm

放大倍率、焦距和視場

輔助物鏡	技術參數	相機接口	
		0.5X(標配)	1X(選配)
1X(標配)	放大倍率	15~100X	30~200X
	焦距	70±2mm	70±2mm
	視場	16×11~2.5×1.6mm	7.8×5.3~1.2×0.8mm
2X(選配)	放大倍率	30~200X	60~400X
	焦距	29±2mm	29±2mm
	視場	7.8×5.3~1.2×0.8mm	3.8×2.7~0.6×0.4mm

可選配置

1X相機接口	ISM-DL-CA1X
2X輔助物鏡	ISM-DL-OB2X
X-Y玻璃工作臺(行程: 100×86mm)	ISM-DL-STAGE
X-Y金屬工作臺	ISM-DL-STAGE1
LED光源	
輔助物鏡	

軟件(標配)



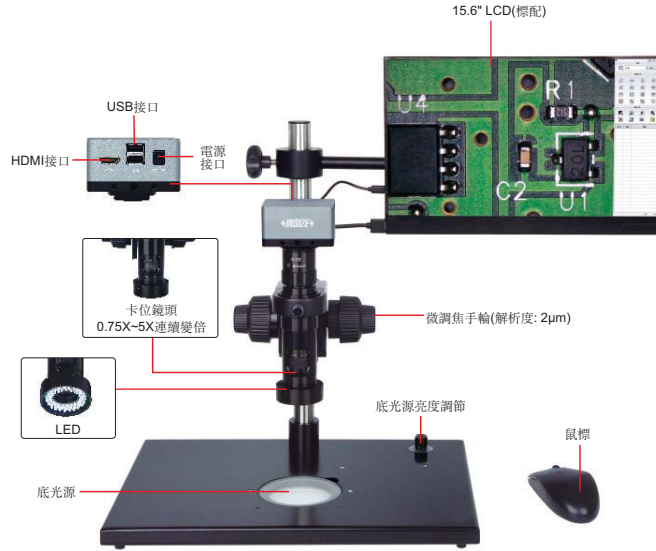


## 4K測量顯微鏡

相機內置測量  
軟件, 無需電腦

測量

拍照



- 4K高清影像
- 相機內置軟件, 無需電腦, 鼠標操作
- 帶拍照功能, 照片存儲到U盤中
- 測量結果可以導出到Excel
- 自動曝光, 白平衡
- 亮度、對比度、增益調節

### 技術參數

型號	5310-DL401
金額	139567.00
放大倍率	17.6X~120X
傳感器	1/2.3" CMOS
像素	8M
解析度	3840×2160
幀速率	4K: 30fps, 1080P: 60fps
輸出接口	HDMI
電源	AC110V, 60Hz, 1Ø
尺寸(長×寬×高)	570×300×430mm
重量	6.5kg



### 標準配置

主機	1個
0.5X相機接口	1個
1X輔助物鏡	1個
校准片	1個
16G U盤	1個
黑板板	1個
鼠標	1個
HDMI連接線	1個
電源適配器	3個

### 可選配置

1X相機接口	ISM-DL-CA1X
2X輔助物鏡	ISM-DL-OB2X
X-Y玻璃工作臺(行程: 100×86mm)	ISM-DL-STAGE
X-Y金屬工作臺(行程: 100×86mm)	ISM-DL-STAGE1
LED光源	
輔助物鏡	

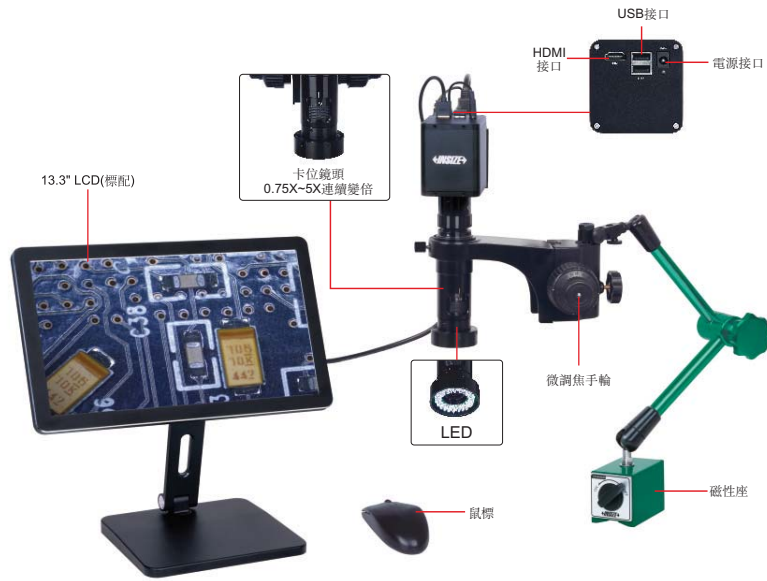
### 放大倍率、視場和精度

變倍物鏡倍率	圓形放大倍率	視場	測量精度
0.75X	17.6X	19.5×11.5mm	±5µm
1X	23.7X	14.0×8.0mm	±5µm
1.5X	36.6X	9.0×5.0mm	±5µm
2X	49X	7.0×4.0mm	±5µm
2.5X	62X	5.5×3.0mm	±4µm
3X	73X	4.5×2.5mm	±4µm
3.5X	85X	4.0×2.2mm	±4µm
4X	97X	3.5×2.0mm	±3µm
4.5X	109X	3.0×1.8mm	±3µm
5X	120X	2.7×1.5mm	±3µm

### 軟件(標配)



萬向自動對焦顯微鏡



5317-AF109



5317-AF110

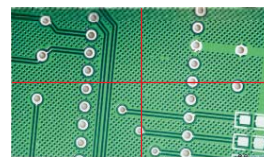
拍照、錄像和測量

自動對焦



視頻

- 1080P 高清影像
- 自動對焦相機
- 帶拍照錄像功能，存儲到U盤中
- 圖片查看，圖片對比
- 自動曝光，白平衡
- 亮度、對比度、增益調節
- 可產生十字綫(可切換藍色/綠色/紅色/黃色/黑色/棕色)
- 相機內置軟件
- 支架方向可調節



可產生十字綫  
(可切換藍色/綠色/紅色/黃色/黑色/棕色)

技術參數

型號	5317-AF109(磁吸型)	5317-AF110(桌面夾持型)
金額	122763.00	138560.00
放大倍率	20X~123X	
傳感器	1/2.8"CMOS	
像素	2M	
解析度	1920×1080	
幀速率	60fps	
電源	AC110V, 60Hz, 1Ø	
尺寸(高度)	480mm	600mm
重量	5.6kg	8.5kg

標準配置

主機	1個
0.5X相機接口	1個
1X輔助物鏡	1個
校准片	1個
16G U盤	1個
黑板	1個
鼠標	1個
HDMI連接綫	1個
電源適配器	2個

待續

接上頁

自動對焦範圍

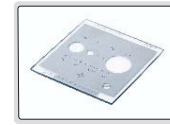
變倍物鏡倍率	0.75X	1X	1.5X	2X	2.5X
自動對焦範圍	48~84mm	50~78mm	55~73mm	62~71mm	65~70mm
變倍物鏡倍率	3X	3.5X	4X	4.5X	5X
自動對焦範圍	66~70mm	67~70mm	68~70mm	68~70mm	68~70mm

放大倍率、焦距和視場

輔助物鏡	技術參數	相機接口	
		0.5X(標配)	1X(選配)
1X(標配)	放大倍率	20~123X	40~246X
	焦距	48~84mm	48~84mm
	視場	13×7~2.2×1mm	6.5×3.5~1.1×0.5mm
	測量精度	±0.02mm	±0.02mm
2X(選配)	放大倍率	40~246X	80~492X
	焦距	24~42mm	24~42mm
	視場	6.5×3.5~1.1×0.5mm	3.3×1.8~0.6×0.3mm
	測量精度	±0.02mm	±0.02mm

可選配置

1X相機接口	ISM-DL-CA1X
2X輔助物鏡	ISM-DL-OB2X
輔助物鏡	



校准片(標配)



16G U盤(標配)



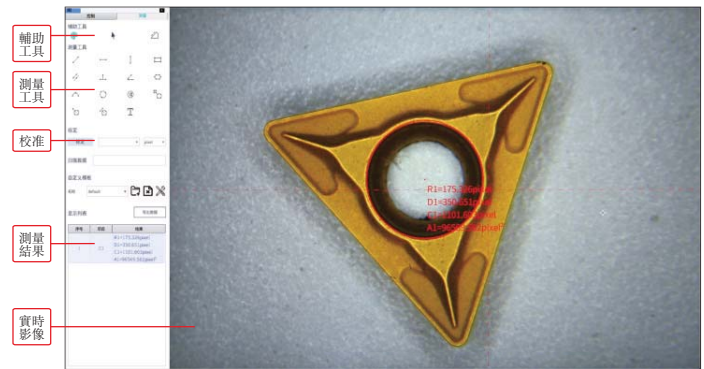
0.5X相機接口(標配)



1X輔助物鏡

1X輔助物鏡(標配)

相機軟件(標配)



卧式顯微鏡



- 1080P 高清影像
- 相機內置軟件，無需電腦，鼠標操作
- 帶拍照功能，照片存儲到U盤中
- 自動曝光，白平衡
- 亮度、對比度、增益調節
- 可產生十字線  
(可切換藍色/綠色/紅色/黃色/黑色/棕色)



相機內置測量軟件，無需電腦

拍照

技術參數

型號	5316-HM810
金額	136723.00
放大倍率	10.5X~62.5X
視場	4.5×2.5~28×12.3mm
焦距	115mm
測量精度	±0.02mm
傳感器	1/2.8" CMOS
像素	2M
解析度	1920×1080
幀速率	1080P: 60fps/50fps
輸出接口	HDMI
電源	AC110V, 60Hz, 1Ø
尺寸(長×寬×高)	500×200×200mm
重量	7kg



塑料校准尺(解析度1mm)



16G U盤(標配)

標準配置

主機	1個
1X相機接口	1個
1X輔助物鏡	1個
塑料校准片	1個
16G U盤	1個
鼠標	1個
環形LED光源	1個

相機軟件(標配)



### 測量顯微鏡(基礎款)

- 標配電子倍率反饋鏡頭，手動更換物鏡倍率時，軟件自動選擇對應的校準數據，無需重新校準
- 兩種LED亮度調節方法，旋鈕調節和軟件調節
- 內置軟件，無需電腦，鼠標操作
- 帶拍照功能，照片存儲到U盤中
- 測量結果可以導出到Excel

#### 技術參數

型號	5307-ID100A
金額	116985.00
傳感器	1/2" CMOS
像素	2M
解析度	1920×1080
放大倍率	12~77X
焦距	65mm
視場	3.2×1.8~20.9×11.7mm
最大工件高度	60mm
幀速率	60fps
輸出接口	USB/HDMI
電源	AC110V, 60Hz, 1Ø
尺寸(長×寬×高)	260×320×500mm
重量	5.2kg

#### 標準配置

主機	1個
校準片	1個
電源適配器	1個
鼠標	1個
16G U盤	1個

#### 可選配置

0.5X輔助物鏡	5307-ID100A-OB05X
0.75X輔助物鏡	5307-ID100A-OB075X
2X輔助物鏡	5307-ID100A-OB2X

#### 放大倍率和測量精度

物鏡倍率	放大倍率	測量精度
0.7X	12X	±9µm
1X	17X	±9µm
1.5X	26X	±8µm
2X	35X	±7µm
2.5X	43X	±7µm
3X	51X	±7µm
3.5X	60X	±6µm
4X	68X	±6µm
4.5X	77X	±5µm

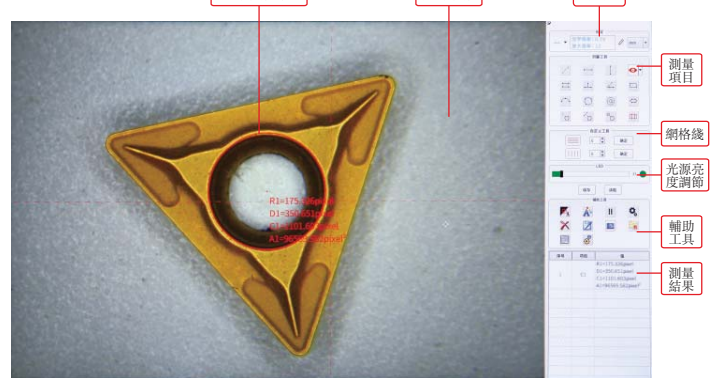


電子倍率反饋鏡頭

相機內置測量軟件，無需電腦



#### 軟件(標配)



### 刀具顯微鏡



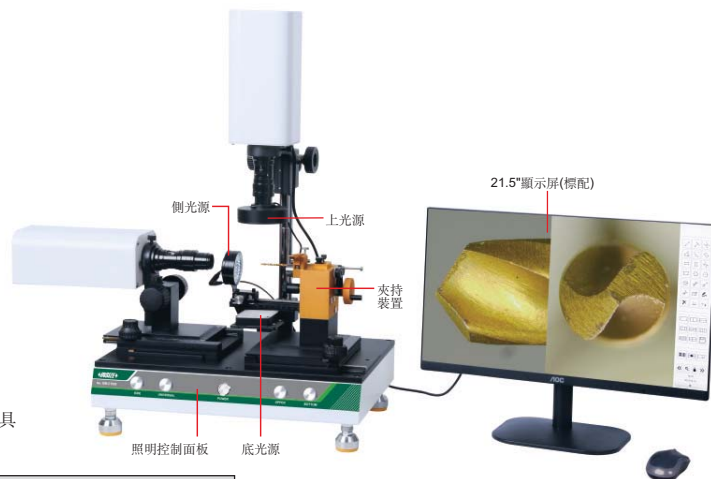
- 分屏設計，可獨立放大縮小
- 一個鼠標可操作兩路相機
- 可設置十字綫
- 亮度、對比度、白平衡調節
- 兩點間、點到綫、綫到綫、角度、三點圓等基礎測量工具

#### 技術參數

型號	ISM-CT820
金額	260961.00
刀具檢測範圍	直徑3~10mm, 長度30-75mm
鏡頭	定格定倍光學鏡頭
輸出接口	HDMI
解析度	1920×1080
幀速率	60fps
焦距	85mm
視野範圍	0.9×1.5~5.5×10mm
放大倍率	45-290倍
電源	AC110V, 60Hz, 1Ø
尺寸(長×寬×高)	450×300×700mm
重量	20kg

#### 標準配置

主機	1個
顯示屏	1個
32G U盤	1個
鼠標	1個
HDMI連接綫	1個
玻璃校準片	1個
防塵罩	1個



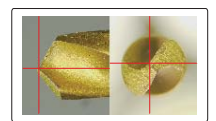
相機內置軟件 無需電腦

分屏設計

拍照和錄像

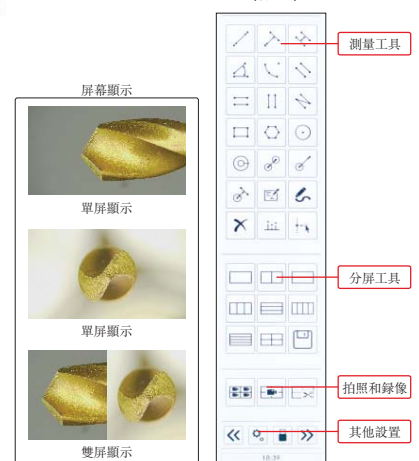


玻璃校準板(標配)



可分別設置十字綫(可移動)

#### 軟件(標配)

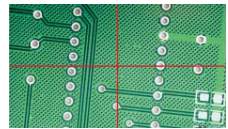




## 一體式自動對焦顯微鏡(專業型)



- 自動對焦相機
- 帶拍照錄像功能
- 相機內置測量軟件
- 自動曝光, 白平衡
- 亮度、對比度、增益調節
- 實時顯示放大倍率
- 支持數字放大
- 支持快捷鍵盤操作
- 可產生十字綫和網格綫  
(可切換藍色/綠色/紅色/黃色/黑色/白色)



可產生十字綫和網格綫  
(可切換藍色/綠色/紅色/黃色/黑色/白色)



- 自動對焦
- 拍照、錄像和測量
- 電動變倍
- 變倍后免標定
- 電動燈光控制

### 技術參數

型號	5319-AF290
金額	140353.00
放大倍率	27.4X~163X
傳感器	1/2.8" CMOS
像素	2M
測量精度	±0.02mm
解析度	1920×1080
幀速率	50/60fps
輸出接口	HDMI
電源	AC110V, 60Hz, 1Ø
尺寸(長×寬×高)	600×280×390mm
重量	6.5kg

### 標準配置

主機(含支架)	1個
21.5"顯示器	1個
16G U盤	1個
鼠標	1個
HDMI綫	1個
校准片	1個
黑白板	1個
快捷鍵盤	1個
電源適配器	2個

### 自動對焦和視野範圍

光學變倍倍率*	0.8X	1X	2X	3X	4X	4.76X
自動對焦範圍	88~133mm	88~133mm	98~123mm	103~115mm	108~111mm	108~111mm
視野範圍	19.4×11~15.8×8.8	15×8.3~12.7×7.2	7.1×4~6.7×3.8	4.8×2.7~4.5×2.5	3.6×2~3.3×1.8	3×1.7~2.8×1.6

\*光學變倍鏡頭可在0.8X到4.76X之間任意變倍

### 快捷鍵盤(標配)



#### 快捷鍵盤按鍵功能介紹

- 一鍵拍照: 實現一鍵拍照并保存
- 錄像: 實現錄像功能
- 凍結: 將當前圖像界面凍結, 再次按鍵顯示實時界面
- 手動聚焦-: 減小手動聚焦值
- 手動聚焦+: 增加手動聚焦值
- 倍率放大: 放大當前鏡頭倍率
- 倍率縮小: 縮小當前鏡頭倍率
- 手動/自動聚焦: 切換成自動聚焦模式或手動聚焦模式
- FBL齊焦: 調整相機馬達居中
- 水平翻轉: 圖像水平翻轉
- 垂直翻轉: 圖像垂直翻轉
- 一鍵聚焦: 實現一鍵聚焦
- 倍率值1.2.3.4: 保存當前倍率值
- 亮度+: 增加燈光亮度
- 亮度-: 減小燈光亮度

### 相機軟件(標配)



微型數碼顯微鏡(經濟型)

拍照和錄像

內置鋰電池



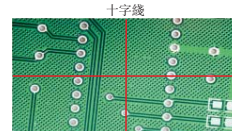
視頻



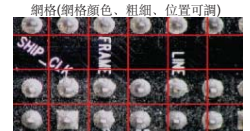
8G內存卡及讀卡器(標配)



紅外遙控器(標配)



十字綫



網格(網格顏色、粗細、位置可調)

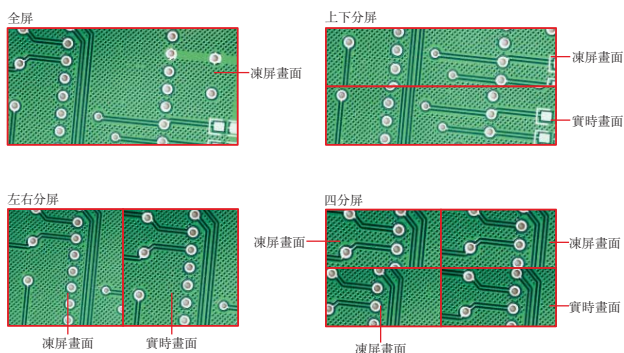
技術參數

型號	5311-M710
金額	18366.00
屏幕解析度	1024×600
圖像傳感器	1/3" CMOS
傳感器解析度	1280×960
像元尺寸	2μm×2μm
幀速率	60fps/30fps
放大倍率	1X~16X
白平衡	自動/手動(RGB十級可調)/一鍵白平衡
曝光控制	AE鎖定/曝光補償(十級可調)
圖像控制	對比度/飽和度/清晰度十級調節
存儲	內存卡(最大支持64G)
輸出接口	HDMI
電源	內置可充電鋰電池/AC110V, 60Hz, 10
尺寸(長×寬×高)	174×200×350mm
重量	1.5kg

標準配置

主機	1個
USB數據綫	1個
HDMI綫	1個
紅外遙控器	1個
8G內存卡及讀卡器	1個
塑料校準尺	1個
電源適配器	1個

■ 圖像凍結(同屏對比):

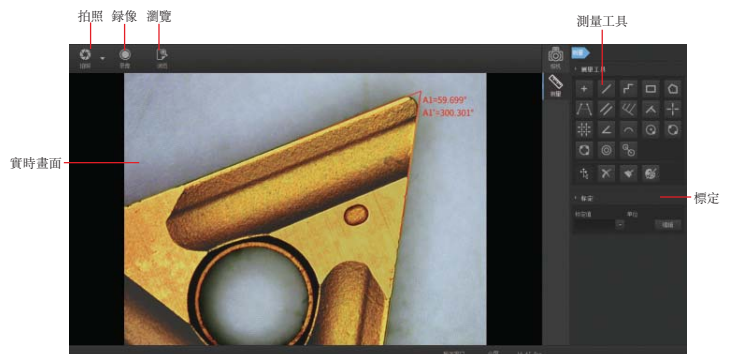


通過USB連接電腦, 可拍照、錄像和測量

電腦軟件(標配)

- 語言: 中文簡體, 英語
- 操作系統: Windows 7/8/8.1/10(64位)
- 端口: 標準USB2.0端口或以上
- 測量精度: 0.02mm

- 計數
- 直綫長度
- 折綫長度
- 平行綫之間的距離
- 直綫與第一條平行綫的距離
- 點綫距
- 圓弧
- 圓心畫圓圓的半徑
- 兩點畫圓圓的半徑
- 矩形面積
- 多邊形面積
- 兩條綫段的中心距
- 十字綫
- 雙十字綫
- 角度
- 三點畫圓圓的半徑
- 同心圓的半徑
- 兩個圓心之間的距離



# 數碼測量顯微鏡



- 可拍照和錄像
- 帶軟件
- 標配解析度0.1mm和1mm的校准尺
- 標配2個快速調焦罩

### 技術參數

型號	ISM-PM200SA
金額	10597.00
放大倍率	10X~200X
支架	標準支架
像素	2M(解析度: 1600x1200)
照明	LED, 亮度可調
電源	USB 2.0供電(電壓要求: 5±0.1V)

### 可選配置

綠色濾色光片	ISM-PM-GREEN
黃色濾色光片	ISM-PM-YELLOW
藍色濾色光片	ISM-PM-BLUE

- 語言: 中文, 英語, 日語, 韓語, 德語, 土耳其語, 葡萄牙語
- 操作系統: Windows 7/8/XP/Vista
- 測量項目:

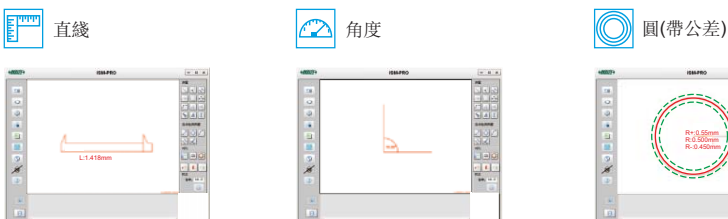
- |              |                       |               |            |
|--------------|-----------------------|---------------|------------|
| 測量直線長度和兩點間距離 | 測量點到綫距離               | 測量平行綫距離       | 測量連續折綫長度   |
| 測量矩形長寬及面積    | 選擇圓周上三點, 測量圓半徑, 周長及面積 | 測量圓弧半徑, 長度及角度 | 根據頂點, 測量角度 |
| 測量兩條綫的夾角     | 測量兩個圓心距離              | 添加文本          | 圓標籤        |

### ■ 尋邊測量項目:

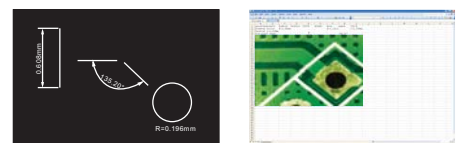
- |              |                   |                    |
|--------------|-------------------|--------------------|
| 自動尋找綫并計算長度   | 自動尋找圓并計算半徑, 周長及面積 | 自動尋找圓弧并計算半徑, 角度及長度 |
| 自動尋找兩條綫并計算夾角 | 自動尋找兩條平行綫并計算距離    |                    |

### ■ 對比:

在顯示屏上畫出標準長度的直綫、標準角度或標準直徑的圓(帶公差), 與工件作快速對比

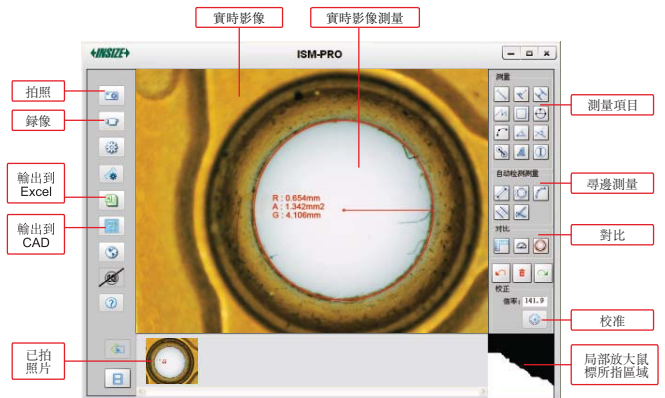


### ■ 輸出測量結果到CAD, Excel:



### 倍率、焦距、視場和測量精度

放大倍率	焦距	視場	測量精度
50X	21mm	8.1×6.4mm	30μm
100X	13mm	3.9×3.1mm	15μm
150X	16mm	2.6×2.1mm	10μm
200X	19mm	1.8×1.5mm	8μm





WiFi數碼測量顯微鏡



- WiFi模式下最大傳輸距離為5m, 可供多臺移動設備同時連接
- 可拍照和錄像
- 帶軟件

技術參數

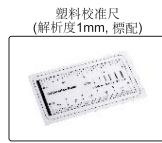
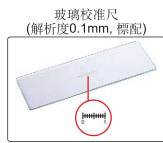
型號	ISM-WF200
金額	11253.00
放大倍率	10X~200X
像素	1.3M(解析度: 1280x1024)
照明	LED, 亮度可調
電源	內置可充電電池

標準配置

顯微鏡	1個
底座	1個
80X/150X快速調焦罩	1個
60X/200X快速調焦罩	1個
玻璃校准尺(解析度0.1mm)	1個
塑料校准尺(解析度1mm)	1個
軟件光盤和USB線	1個
電源適配器	1個

可選配置

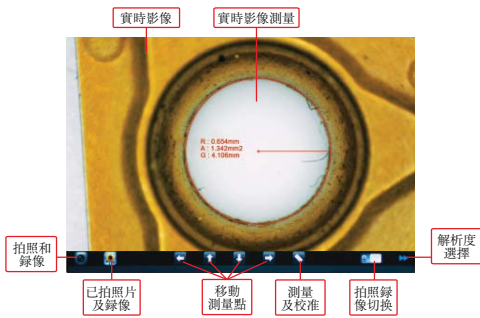
支架	ISM-PM-STAND
綠色濾色光片	ISM-PM-GREEN
黃色濾色光片	ISM-PM-YELLOW
藍色濾色光片	ISM-PM-BLUE



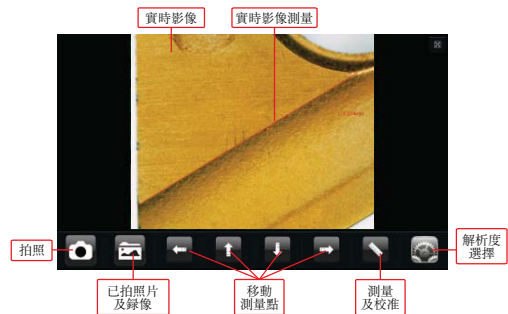
倍率、焦距、視場和測量精度

放大倍率	焦距	視場	測量精度
50X	21mm	8.1×6.4mm	30μm
100X	13mm	3.9×3.1mm	15μm
150X	16mm	2.6×2.1mm	10μm
200X	19mm	1.8×1.5mm	8μm

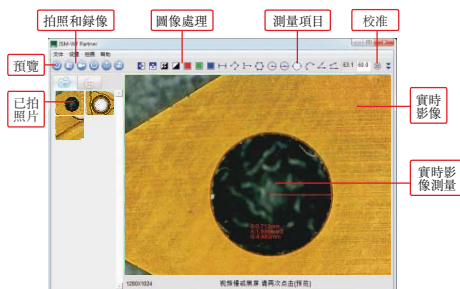
1 顯微鏡軟件ISM-PAD(適用於WiFi連接iPad)



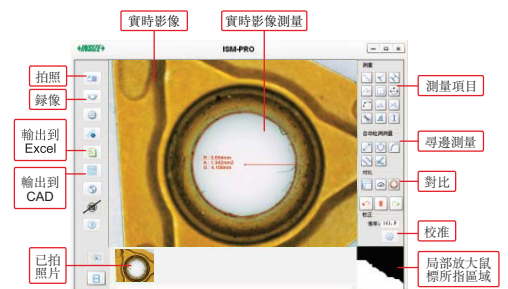
2 顯微鏡軟件ISM-APK(適用於WiFi連接安卓手機或平板電腦)



3 顯微鏡軟件ISM-WF Partner(適用於WiFi連接電腦)



4 顯微鏡軟件ISM-PRO(適用於USB線連接電腦)





## 工業觀察顯微鏡



- 無限遠光學系統,可實現偏光觀察、暗場觀察等功能
- 採用柯勒照明方式,視場照明均勻
- 50X彈簧型物鏡,可避免碰撞損壞

5101-M500-U

### 技術參數

型號	5101-M500-U(配明場物鏡)				5101-M500BD-U(配明/暗場物鏡)			
金額	51261.00				131621.00			
照明光源	6V/30W鹵素燈泡,亮度可調				12V/50W鹵素燈泡,亮度可調			
物鏡(無限遠平場消色差)	5X(明場)	10X(明場)	20X(明場)	50X(明場)	5X(明/暗場)	10X(明/暗場)	20X(明/暗場)	50X(明/暗場)
工作距離	26.1mm	20.2mm	8.80mm	3.68mm	9.70mm	9.30mm	7.23mm	2.50mm
數值孔徑	0.12	0.25	0.40	0.70	0.12	0.25	0.40	0.70
放大倍率	50X~500X							
目鏡(大視場)	10X(視場: Ø22mm)							
工作臺	X-Y雙層移動							
	尺寸: 160×140mm 行程: 35×30mm							
瞳距調節範圍	53~75mm							
屈光度調節	±5屈光度(一個目鏡可調節)							
電源	AC110V, 60Hz, 1Ø							
尺寸(長×寬×高)	415×345×380mm							
重量	14kg							

### 標準配置

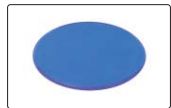
主機	1個
防塵罩	1個

### 可選附件

明/暗場物鏡(5101-M500BD)	PL40X	5101-M-BD40X
	PL60X	5101-M-BD60X
	PL80X	5101-M-BD80X
	PL100X	5101-M-BD100X
10X分割目鏡(解析度0.1mm)	5101-M-EPD10X	
明場物鏡(5101-M500)	PL40X	5101-M-OB40X
	PL60X	5101-M-OB60X
	PL80X	5101-M-OB80X
	PL100X	5101-M-OB100X
數碼相機*	ISM-CM20, ISM-CM63, ISM-ZS70	
相機接口	5101-M-ADAPTER	

\*使用數碼相機時,必須選配相機接口

## 正置金相顯微鏡



- 無限遠光學系統,可實現透反射獨立照明,偏光觀察、暗場觀察等功能
- 採用柯勒照明方式,視場照明均勻
- 40X, 60X彈簧型物鏡,可避免碰撞損壞

5102-M600-U

### 技術參數

型號	5102-M600-U(配明場物鏡)				5102-M600BD-U(配明/暗場物鏡)			
金額	45357.00				127454.00			
照明光源	6V/30W(透射照明) 6V/30W(反射照明)				12V/30W(透射照明) 12V/50W(反射照明)			
物鏡(無限遠平場消色差)	5X(明場)	10X(明場)	40X(明場)	60X(明場)	5X(明/暗場)	10X(明/暗場)	20X(明/暗場)	40X(明/暗場)
工作距離	26.1mm	20.2mm	3.98mm	3.18mm	9.70mm	9.30mm	7.20mm	3.00mm
數值孔徑	0.12	0.25	0.60	0.70	0.12	0.25	0.40	0.70
放大倍率	50X~600X				50X~400X			
目鏡(大視場)	10X(視場: Ø22mm)							
工作臺	X-Y雙層移動							
	尺寸: 210×140mm 行程: 75×50mm							
瞳距調節範圍	53~75mm							
屈光度調節	±5屈光度(一個目鏡可調節)							
電源	AC110V, 60Hz, 1Ø							
尺寸(長×寬×高)	456×260×498mm							
重量	11kg							

### 標準配置

主機	1個
防塵罩	1個
濾色片(藍色/磨砂玻璃)	各1個

### 可選附件

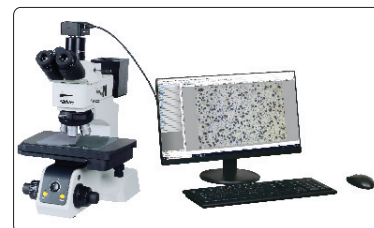
明/暗場物鏡(5102-M600BD)	PL50X	5101-M-BD50X
	PL60X	5101-M-BD60X
	PL80X	5101-M-BD80X
	PL100X	5101-M-BD100X
10X分割目鏡(解析度0.1mm)	5101-M-EPD10X	
明場物鏡(5102-M600)	PL20X	5101-M-OB20X
	PL50X	5101-M-OB50X
	PL80X	5101-M-OB80X
	PL100X	5101-M-OB100X
數碼相機	ISM-CM20, ISM-CM63, ISM-ZS70	
相機接口*	5101-M-ADAPTER	

\*使用數碼相機時,必須選配相機接口

正置金相顯微鏡(專業型)



5108-M3000



可選配相機(包含軟件)和電腦

- 無限遠色差校正光學系統
- 採用無限遠鉸鏈三通觀察筒
- 採用透反射用機架, 低手位粗調同軸調焦機構, 帶有防止下滑的調節松緊裝置和隨機上限位裝置
- 配有明暗場反射照明器和DIC插槽
- 採用數字調光, 具有光強設定和復位功能
- 配備起偏鏡插板和 360°旋轉式檢偏鏡插板

技術參數

型號	5108-M3000(普通型)				5108-M3000H(高清型)			
金額	243366.00				272014.00			
目鏡	高眼點大視野目鏡SWH10X-H(視場: Ø25mm, 視度可調)							
物鏡(無限遠長工作距明暗場半復消色差)	5X	10X	20X	50X	5X	10X	20X	50X
工作距離	15mm	8.4mm	10.3mm	3.0mm	20mm	11mm	3.0mm	1.0mm
數值孔徑	0.15	0.30	0.40	0.75	0.15	0.30	0.45	0.80
光學放大倍率	50X~500X(搭配100X選配物鏡可達1000X)							
數碼放大倍率	170X~1700X(配21.5寸顯示器), 搭配100X選配物鏡可達3400X							
工作臺	X-Y雙層移動 尺寸: 310×240mm 行程: 150×100mm							
聚光鏡	搖出式消色差聚光鏡(數值孔徑 0.9)							
燈室	5W可調LED燈室, 透、反射通用							
觀察筒	反像, 瞳距調節距: 50~76mm, 兩檔分光比雙目:三目=100:0							
屈光度調節	±5屈光度(兩個目鏡可調節)							
電源	AC110V, 60Hz, 1Ø							
尺寸(長×寬×高)	310×600×550mm							
重量	27kg							

標準配置

主機	1個
防塵罩	1個
0.65X相機接口(可調焦)	1個
起偏鏡和檢偏鏡	各1個

可選配件

相機及軟件	ISM-CM63
玻璃標尺	ISM-MAS-SCALE
電腦	5108-M-COMPUTER
2.5X無限遠長工作距明暗場半復消色差物鏡	5108-M-OB2D5X
100X無限遠長工作距明暗場半復消色差物鏡	5108-M-BD100X
50X無限遠長工作距明暗場復消色差物鏡	5108-M-APO50X
100X無限遠長工作距明暗場復消色差物鏡	5108-M-APO100X
微分干涉組件(DIC組件)	5108-M-DIC

## 倒置金相顯微鏡



5103-M1000-U

- 無限遠光學系統, 可實現偏光觀察、暗視場觀察等功能
- 採用柯勒照明方式, 視場照明均勻
- 50X, 100X彈簧型明場物鏡, 可避免碰撞損壞

## 技術參數

型號	5103-M1000-U(配明場物鏡)				5103-M1000BD-U(配明/暗場物鏡)			
金額	65860.00				137040.00			
照明光源	6V/30W鹵素燈泡, 亮度可調				12V/50W鹵素燈泡, 亮度可調			
物鏡(無限遠平場消色差)	10X(明場)	20X(明場)	50X(明場)	100X(明場)	5X(明/暗場)	10X(明/暗場)	20X(明/暗場)	50X(明/暗場)
工作距離	20.2mm	8.80mm	3.68mm	0.40mm	9.70mm	9.30mm	7.23mm	2.50mm
數值孔徑	0.25	0.40	0.70	0.85	0.12	0.25	0.40	0.70
放大倍率	100X~1000X				50X~500X			
目鏡(大視場)	10X(視場: $\varnothing$ 22mm)							
工作臺	X-Y雙層移動							
	尺寸: 242 $\times$ 200mm							
	行程: 30 $\times$ 30mm							
瞳孔間距調節範圍	53~75mm							
屈光度調整	$\pm$ 5屈光度(一個目鏡可調節)							
電源	AC110V, 60Hz, 1 $\varnothing$							
尺寸(長 $\times$ 寬 $\times$ 高)	614 $\times$ 250 $\times$ 394mm							
重量	13kg							

## 標準配置

主機	1個
起偏鏡和檢偏鏡	各1個
防塵罩	1個

## 可選附件

明/暗場物鏡(5103-M1000BD)	PL40X	5101-M-BD40X
	PL60X	5101-M-BD60X
	PL80X	5101-M-BD80X
	PL100X	5101-M-BD100X
	10X分劃目鏡(解析度0.1mm)	5103-M-EPD10X

明場物鏡(5103-M1000)	PL5X	5101-M-OB5X
	PL40X	5101-M-OB40X
	PL60X	5101-M-OB60X
	PL80X	5101-M-OB80X
數碼相機*		ISM-CM63
相機接口		5101-M-ADAPTER

\*使用數碼相機時, 必須選配相機接口

### 連續變倍體視顯微鏡(專業型)

- 採用格裏諾光學系統, 觀察清晰, 色彩真實
- 超大工作距離方便樣品的取放和操作
- 最佳向內角度可結合較高的平坦度和景深, 觀看舒適
- 大變倍比可實現平滑的宏觀—微觀變焦, 提高觀測速度

#### 技術參數

型號	5107-S70T
金額	79977.00
目鏡筒	三目
目鏡(大視場)	10X(視場: Ø22mm)
物鏡	0.67X~4.5X(連續變倍)
觀察筒	45°三目傾斜角觀察筒, 0.5X內置拍攝用透鏡
變倍比	6.7:1
瞳距調節範圍	50~75mm
屈光度調節	-8~+5(2個目鏡都可調節)
物鏡工作距離	110mm
調焦行程	106mm
照明	上下LED照明(獨立開關亮度可調)
電源	AC110V, 60Hz, 1Ø
尺寸(長×寬×高)	330×300×368mm
重量	3.5kg

#### 標準配置

主機	1個
10X目鏡	2個
Ø100mm玻璃板	1個
Ø100mm黑板	1個
防塵罩	1個



磨砂玻璃濾光片(標配)



黑板(標配)

環形LED光源(選配)



#### 可選配件

輔助物鏡	0.5X	5107-S70T-OB05X
	1.5X	5107-S70T-OB15X
	2X	5107-S70T-OB20X
目鏡	15X(視場: Ø16mm)	5107-S70T-EP15X
	20X(視場: Ø12.5mm)	5107-S70T-EP20X
環形LED光源		ISM-ZS-RL
數碼相機		ISM-CM20, ISM-CM63, ISM-ZS70

### 平行光體視顯微鏡

平行光路: 減輕使用疲勞, 光路中可加配件



- 採用無限遠平行光學系統, 目鏡筒傾角20°, 減輕使用疲勞
- 可選配同軸照明設備, 解決環形照明無法觀察到的深孔問題
- 可選配孔徑光闌, 得到大景深、高質量圖像

#### 技術參數

型號	ISM-ZS200
金額	170222.00
目鏡筒	雙目(傾角20°)
目鏡(大視場)	10X(視場: Ø22mm)
物鏡	0.8X~8X(連續變倍)
變倍比	1:10
瞳距調節範圍	55~75mm
屈光度調節	±5屈光度(2個目鏡都可調節)
物鏡工作距離	78mm
最大工件高度	72mm
照明	LED透射照明和反射照明(亮度可調)
電源	AC110V, 60Hz, 1Ø
尺寸(長×寬×高)	240×280×440mm
重量	4.3kg

#### 標準配置

主機	1個
10X目鏡	2個
Ø100mm玻璃板	1個
Ø100mm黑板	1個
防塵罩	1個



分光器(配合相機使用, 選配)



可變光闌(選配)



同軸照明(選配)



#### 可選配件

物鏡	0.5X消色差物鏡(焦距: 186mm)	ISM-ZS200-OB05X*
	2X平場消色差物鏡(焦距: 32.5mm)	ISM-ZS200-OB2X
	0.5X平場復消色差物鏡(焦距: 126mm)	ISM-ZS200-APO05X*
目鏡	WF15X(視場: Ø16mm)	ISM-ZS200-EP15X
	WF20X(視場: Ø12mm)	ISM-ZS200-EP20X
	WF30X(視場: Ø8mm)	ISM-ZS200-EP30X
加長套筒		ISM-ZS30-ADAPTER
可變光闌		ISM-ZS200-IRD
數碼相機*		ISM-CM20, ISM-CM63
同軸照明		ISM-ZS200-COAXIAL
分光器		ISM-ZS200-OBS

\*使用0.5X輔助物鏡時, 必須選配加長套筒ISM-ZS30-ADAPTER

\*\*使用數碼相機時, 必須選配分光器



## 連續變倍體視顯微鏡(先進型)

大變倍比



視頻

### 技術參數

型號	ISM-ZS100	ISM-ZS100T
金額	64376.00	85503.00
目鏡筒	雙目	三目
目鏡(大視場)	10X(視場: Ø23mm)	
物鏡	0.6X~5X(連續變倍)	
變倍比	1:8.3	
瞳距調節範圍	55~75mm	
屈光度調節	±5屈光度(2個目鏡都可調節)	
物鏡工作距離	115mm	
最大工件高度	75mm	
照明	LED透射照明和反射照明(亮度可調)	
電源	AC110V, 60Hz, 1Ø	
尺寸(長×寬×高)	260×310×490mm	
重量	4.9kg	

### 標準配置

主機	1個
0.55X中繼鏡口(ISM-ZS100T)	1個
1X中繼鏡(ISM-ZS100T)	1個
10X目鏡	2個
Ø100mm玻璃板	1個
Ø100mm黑白板	1個
防塵罩	1個

連接數碼相機  
(僅適用於ISM-ZS100T)



環形LED光源(選配)



ISM-ZS100T

### 可選配件

輔助物鏡	0.5X(焦距: 220mm)	ISM-ZS100-OB05X*
	0.7X(焦距: 125mm)	ISM-ZS100-OB07X
	2X(焦距: 45mm)	ISM-ZS100-OB2X
目鏡	WF15X(視場: Ø16mm)	ISM-ZS100-EP15X
	WF20X(視場: Ø12mm)	ISM-ZS100-EP20X
	WF30X(視場: Ø8mm)	ISM-ZS100-EP30X
加長套筒	ISM-ZS30-ADAPTER	
環形LED光源	ISM-ZS-RL	
數碼相機(ISM-ZS100T)	ISM-CM20, ISM-CM63, ISM-ZS70	

\*使用0.5X輔助物鏡時, 必須選配加長套筒 ISM-ZS200-ADAPTER

## 連續變倍體視顯微鏡(標準型)

### 技術參數

型號	ISM-ZS50	ISM-ZS50T
金額	49583.00	57726.00
目鏡筒	雙目	三目
目鏡(大視場)	10X(視場: Ø22mm)	
物鏡	0.8X~5X(連續變倍)	
變倍比	1:6.3	
瞳距調節範圍	55~75mm	
屈光度調節	±5屈光度(2個目鏡都可調節)	
物鏡工作距離	115mm	
最大工件高度	75mm	
照明	LED透射照明和反射照明(亮度可調)	
電源	AC110V, 60Hz, 1Ø	
尺寸(長×寬×高)	290×260×480mm	
重量	4.9kg	

### 標準配置

主機	1個
10X目鏡	2個
Ø100mm玻璃板	1個
Ø100mm黑白板	1個
防塵罩	1個



ISM-ZS50



視頻

### 可選配件

輔助物鏡	0.5X	ISM-ZS50-OB05X*
	2X	ISM-ZS50-OB2X
目鏡	10X分劃目鏡(解析度0.1mm)	ISM-ZS50-EPD10X
	WF15X(視場: Ø16mm)	ISM-ZS50-EP15X
	WF20X(視場: Ø12mm)	ISM-ZS50-EP20X
加長套筒	ISM-ZS200-ADAPTER	
環形LED光源	ISM-ZS-RL	
0.5X中繼鏡(ISM-ZS50T)	ISM-MAS-ADAPTER	
數碼相機(ISM-ZS50T)**	ISM-CM20, ISM-CM63, ISM-ZS70-S	

\*使用0.5X輔助物鏡時, 必須選配加長套筒 ISM-ZS200-ADAPTER

\*\*使用數碼相機時, 必須選配0.5X中繼鏡ISM-MAS-ADAPTER

環形LED光源(選配)



連續變倍體視顯微鏡(萬能支架型)



5106-M50



視頻

技術參數

型號	5106-M50	5106-M50T
金額	64611.00	72669.00
目鏡筒	雙目	三目
目鏡(大視場)	10X(視場: Ø22mm)	
物鏡	0.8X~5X(連續變倍)	
變倍比	1:6.3	
瞳距調節範圍	55~75mm	
屈光度調節	±5屈光度(2個目鏡都可調節)	
物鏡工作距離	115mm	
最大工件高度	300mm	
照明	環形LED反射照明(亮度可調)	
電源	AC110V, 60Hz, 1Ø	
尺寸(長×寬×高)	790×230×430mm	
重量	20kg	

標準配置

主機(含支架)	1個
10X目鏡	2個
環形LED光源	1個
防塵罩	1個

可選配件

輔助物鏡	0.5X	ISM-ZS50-OB05X*
	2X	ISM-ZS50-OB2X
目鏡	10X分割目鏡(解析度0.1mm)	ISM-ZS50-EPD10X
	WF15X(視場: Ø16mm)	ISM-ZS50-EP15X
	WF20X(視場: Ø12mm)	ISM-ZS50-EP20X
加長套筒		ISM-ZS30-ADAPTER

\*使用0.5X輔助物鏡時, 必須選配加長套筒ISM-ZS30-ADAPTER

\*\*使用數碼相機時, 必須選配0.5X中繼鏡ISM-MAS-ADAPTER

連續變倍體視顯微鏡(基礎型)

技術參數

型號	ISM-ZS30
金額	23027.00
目鏡筒	雙目
目鏡(大視場)	10X(視場: Ø20mm)
物鏡	1X~4.5X(連續變倍)
變倍比	1:4.5
瞳距調節範圍	55~75mm
屈光度調節	±5屈光度(2個目鏡都可調節)
物鏡工作距離	97mm
最大工件高度	60mm
照明	LED透射照明和反射照明(亮度可調)
電源	AC110V, 60Hz, 1Ø
尺寸(長×寬×高)	260×190×400mm
重量	4.3kg



視頻



可選配件

輔助物鏡	0.5X	ISM-ZS30-OB05X*
	0.63X	ISM-ZS30-OB06X*
	0.75X	ISM-ZS30-OB07X*
	2X	ISM-ZS30-OB2X
目鏡	10X分割目鏡(解析度0.1mm)	ISM-ZS30-EPD10X
	WF15X(視場: Ø16mm)	ISM-ZS50-EP15X
	WF20X(視場: Ø12mm)	ISM-ZS50-EP20X
加長套筒		ISM-ZS30-ADAPTER
環形LED光源		ISM-ZS-RL
中繼鏡0.75X**		ISM-AD-0D75
數碼相機		ISM-CM63

\*使用0.5X, 0.63X, 0.75X輔助物鏡時, 必須選配加長套筒ISM-ZS30-ADAPTER

\*\*使用數碼相機時, 必須選配0.75X中繼鏡ISM-AD-0D75

標準配置

主機	1個
10X目鏡	2個
Ø95mm玻璃板	1個
Ø95mm黑白板	1個
防塵罩	1個



環形LED光源(選配)

### 長工作距離顯微鏡(低倍率)



#### 技術參數

型號	5305-ZS90
金額	9066.00
放大倍率	8X
目鏡(大視場)	10X(視場: Ø20mm)
物鏡	0.8X
瞳距調節範圍	55~75mm
屈光度調節	±5屈光度(一個目鏡可調)
物鏡工作距離	115mm
最大工件高度	140mm
尺寸(長×寬×高)	280×180×410mm
重量	2.1kg



環形LED光源(選配)



#### 標準配置

主機	1個
10X目鏡	1對
0.8X物鏡	1個
防塵罩	1個

#### 可選配件

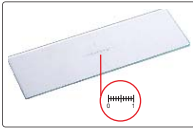
目鏡	WF5X(視場Ø20mm)	5305-ZS80-EP5X
	WF15X(視場Ø15mm)	5305-ZS80-EP15X
	WF20X(視場Ø10mm)	5305-ZS80-EP20X
環形LED光源		ISM-ZS-RL

### 一體式顯微鏡相機(帶平板電腦)

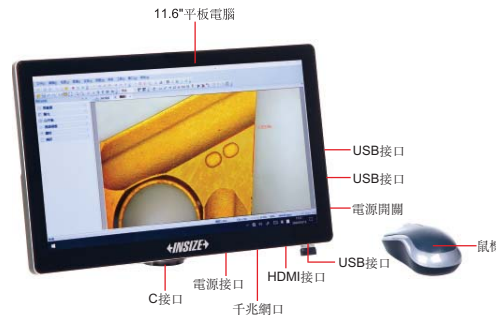
測量、拍照和錄像

注意: 需根據顯微鏡另購相機接口和中繼鏡

玻璃校准尺(解析度0.1mm, 標配)

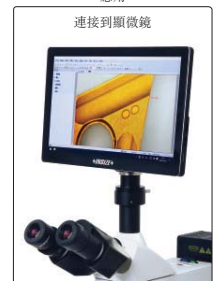


- Windows 10 操作系統
- 內置軟件, 可拍照、錄像和測量
- 語言: 中文, 英文, 法語, 日語, 德語, 波蘭語, 阿拉伯語
- 可實現自動曝光、白平衡調節、亮度調節、對比度調節、飽和度調節等
- 圖像處理: 放大、縮小、翻轉、鏡像、拼接等
- 可將測量結果導出到Excel表格或CSV文件中



應用

連接到顯微鏡



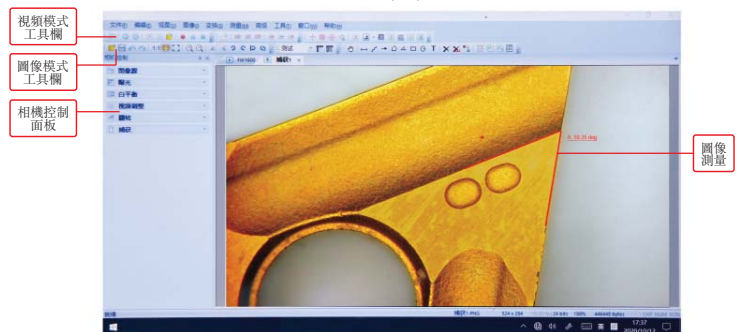
#### 技術參數

型號	ISM-ZS70-S
金額	27488.00
傳感器	1/2.3" CMOS
像素	16M
解析度	800×600, 1600×1200, 1920×1080, 2048×1536, 2304×1728, 2592×1944, 4608×3456
幀速率	30fps(1920×1080)
輸出接口	HDMI, USB 3.0
電源	AC110V, 60Hz, 1Ø
尺寸(長×寬×高)	280.3×177.4×12.5mm
重量	0.9kg

#### 標準配置

主機	1個
鼠標	1個
校准尺(解析度0.1mm)	1個
電源適配器	1個

軟件(標配)



#### 測量工具:

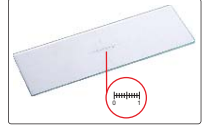
- 測量直線
- 測量折線
- 箭頭標注
- 測量多邊形
- 標定
- 測量角度
- 測量矩形
- 測量圓
- 文字標注
- 顯示/隱藏標尺

顯微鏡相機和圖像測量軟件

注意：需根據顯微鏡  
另購中繼鏡



玻璃校准尺(解析度0.1mm, 標配)



- 相機需配合電腦使用
- 採用Sony Exmor CMOS背照式傳感器
- 該相機可用于普通明場、弱光或發光光場等顯微鏡圖像拍攝
- 利用USB3.0數據傳輸技術實現數據傳輸，視頻傳輸快速而穩定
- 標配專業圖像測量軟件，可以對相機進行全方位的圖像控制與處理
- 提供Windows/Linux/osx 多平臺SDK; 支持原生C/C++、C#/VB.Net、Directshow、Twain API
- 可實現自動曝光、增益調節、一鍵白平衡、圖像色品調整、飽和度調整、伽馬校正、亮度對比度調節

應用舉例



中繼鏡0.75X(選配)



專業圖像測量軟件(標配)

多項測量項目

實時灰度值標定

拍照解析度可選

直方圖 (量化顏色及亮度的分布情況)

黑平衡(消除色差)

平場校正(消除亮度差)

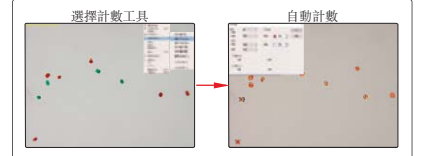
暗場校正(消除熱噪聲)

通過軟件可實現對圖像的全面控制, 包含測量項目、圖像拼接、景深合成、圖像灰度處理、RGB直方圖觀察、圖像顏色抽取、灰度值三維模型顯示, 以及圖像曝光、白平衡、黑平衡、圖像位深度、平場暗場校正等功能

測量工具:

- 測量兩點間距離或綫長
- 測量平行綫距離
- 測量矩形
- 測量圓環
- 測量角度
- 測量圓弧長度
- 測量圓
- 測量多邊形面積
- 測量橢圓
- 測量雙圓
- 校准
- 測量曲綫

塊狀物計數



相機技術參數

型號	ISM-CM63
金額	17781.00
傳感器(背照式)	1/1.8" CMOS
解析度	3072x2048
像素	6.3M
單一像素尺寸	2.4x2.4μm
光譜響應範圍	380-650nm(有紅外截止濾光片)
幀率	30fps
採樣平均	1x1
曝光時間	0.1ms~15s
供電電源	USB供電
重量	400g

標準配置

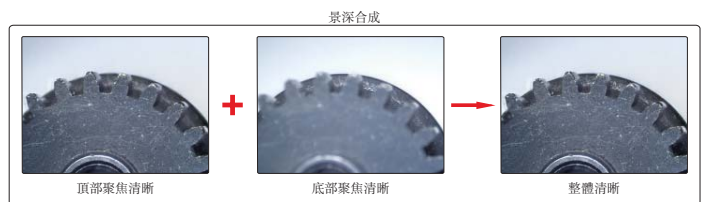
相機(含USB綫)	1個
專業圖像測量軟件	1個
校准尺(解析度0.1mm)	1個

電腦配置要求

操作系統	Windows7/8/10
CPU	Intel Core 2 2.8HZ 或更高
內存	2GB或以上
USB接口	USB3.0(推薦)或USB2.0接口
顯示器	17"或以上

可選配件

中繼鏡0.75X	ISM-AD-0D75
----------	-------------



圖像自動拼接(擴大視場)

灰度二值化

灰度三維圖



### 便携式测量显微镜

#### 技術參數

型號	ISM-PM100
金額	7003.00
放大倍率	100X
目鏡	10X(帶刻度)
消色差物鏡	10X(數值孔徑: 0.25)
工作距離	7mm
解析度	0.01mm
視場	Ø1.8mm
調焦範圍	30mm
照明	LED手電
底座直徑	Ø63mm
高度	210mm
重量	650g

#### 標準配置

主機	1個
LED手電筒	1個
7號電池	2節



### 臺式照明放大鏡

#### 3顆LED照明



#### 透鏡保護蓋



- 亮度四檔可調
- LED照明, 使用壽命20000小時
- 樹脂鏡片

#### 技術參數

型號	7517-3D
金額	2753.00
放大倍率	1.75X
屈光度	3D
透鏡直徑	Ø125mm
照明	功率: 3W, 照度: 260lm
電源	AC110V, 60Hz, 1Ø

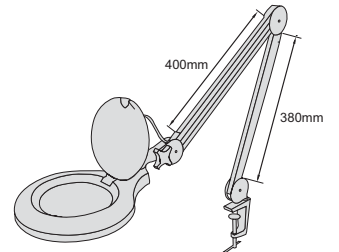
### 臺式照明放大鏡



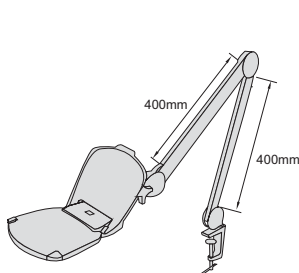
- LED照明, 使用壽命20000小時

#### 技術參數

型號	7516-5D
金額	2869.00
放大倍率	2.25X
屈光度	5D
透鏡直徑	Ø122mm
照明	功率: 7W, 照度: 420lm
電源	AC110V, 60Hz, 1Ø



### 臺式照明放大鏡



#### 6顆LED照明



#### 鏡片保護蓋



1.75X 6X

夾持座 (夾持厚度10-60mm)

7520-320D

#### 6顆LED照明



#### 鏡片保護蓋



夾持座 (夾持厚度10-60mm)

7521-3D

#### 技術參數

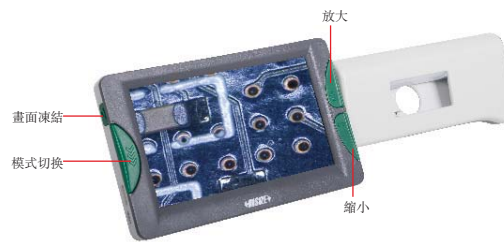
型號	7520-320D	7521-3D
金額	4910.00	4407.00
放大倍率	雙倍率1.75X/6X	1.75X
屈光度	3D/20D	3D
透鏡尺寸	160×127mm	Ø126mm
照明	功率: 6W, 照度: 550lm	
電源	AC110V, 60Hz, 1Ø	

- LED照明, 使用壽命20000小時
- 樹脂鏡片

## 電子放大鏡

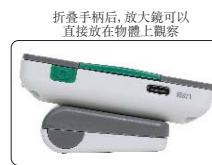


- 720P60相機，無卡頓，無拖影，高清流暢
- 自動對焦
- 有畫面凍結功能
- 可切換26種色彩模式，適應不同人群需要
- 支持TV外接高清電視
- 3分鐘后自動關機



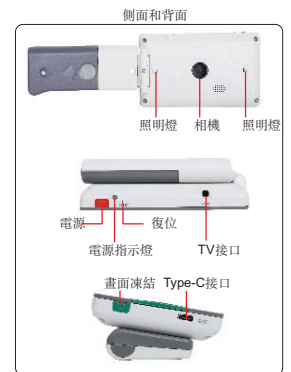
### 技術參數

型號	7525-D4
金額	17692.00
屏幕尺寸	4.3寸
屏幕解析度	480×272
放大倍數	2X-32X
像素	8M
對焦	手動/自動
色彩模式(26種)	彩色模式、彩色增強、負片模式、黑白模式、白底黑字、黑底白字、白底藍字、藍底白字、黑底黃字、黃底黑字、藍底黃字、黃底藍字、白底綠字、綠底白字、白底橙字、橙底白字、黑底紅字、紅底黑字、黑底橙字、橙底黑字、綠底黃字、黃底綠字、白底紅字、紅底白字、白底黃字、黃底白字
電視輸出	TV
充電接口	Type-C
鋰電池容量	1600mAh(可工作4小時)
尺寸(長×寬×高)	123×39×76mm(手柄折疊狀態)
重量	210g



### 標準配置

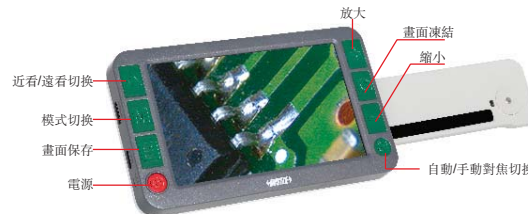
主機	1個
視頻輸出線	1個
USB充電線	1個
電源適配器	1個



## 電子放大鏡



- 720P60(近看)和1080P30(遠看)相機，無卡頓，無拖影，高清流暢
- 雙自動對焦
- 可切換26種色彩模式，適應不同人群需要
- 採用折疊支架
- 手柄可拆卸設計，適用左手或右手使用
- 支持TV及HDMI外接高清電視
- 3分鐘后自動關機



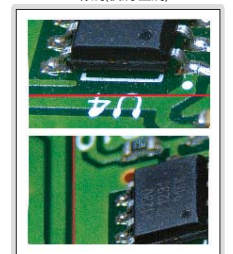
### 技術參數

型號	7526-D5
金額	28396.00
屏幕尺寸	5寸
屏幕解析度	800×480
放大倍數	2X~32X
近看像素	8M
遠看像素	8M
對焦	自動/手動
色彩模式(26種)	彩色模式、彩色增強、負片模式、黑白模式、白底黑字、黑底白字、白底藍字、藍底白字、黑底黃字、黃底黑字、藍底黃字、黃底藍字、白底綠字、綠底白字、白底橙字、橙底白字、黑底紅字、紅底黑字、黑底橙字、橙底黑字、綠底黃字、黃底綠字、白底紅字、紅底白字、白底黃字、黃底白字
標綫	紅色(橫綫/豎綫)
功能	畫面凍結、圖像平移、拍照回放、高清儲存
電視輸出	TV和HDMI
存儲	支持最大32G TF卡
充電接口	Type-C
鋰電池容量	2500mAh(可工作4小時)
尺寸(長×寬×高)	145×30×85mm(手柄折疊狀態)
重量	275g

折疊手柄后，放大鏡可以直接放在物體上觀察



標綫(橫綫/豎綫)



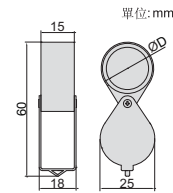
### 標準配置

主機	1個
HDMI綫	1個
視頻輸出綫	1個
USB充電綫	1個
電源適配器	1個

### 折疊放大鏡

- 玻璃鏡片

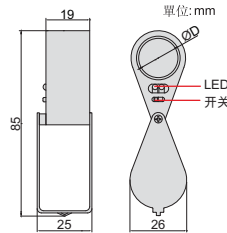
型號	放大倍率	透鏡直徑(ØD)	金額
7511-8	10X	Ø21mm	128.00



### 可折疊照明放大鏡

- 玻璃鏡片
- 使用3個LR927電池

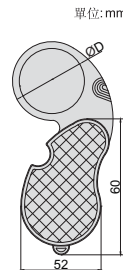
型號	放大倍率	透鏡直徑(ØD)	金額
7515-10	10X	Ø21mm	346.00



### 可折疊照明放大鏡

- 塑料鏡片
- 使用2個CR1620電池
- 打開α角度大于130°時, LED自動亮起

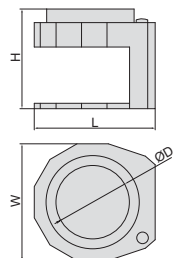
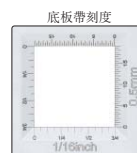
型號	放大倍率	透鏡直徑(ØD)	金額
7514-1	2.5X	Ø45mm	271.00



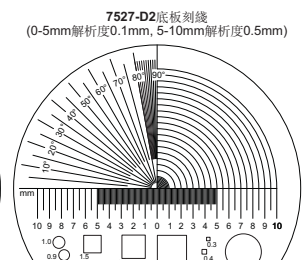
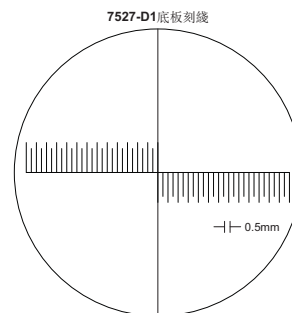
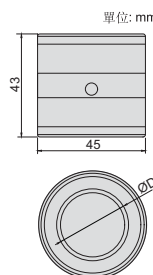
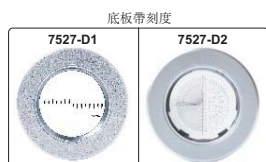
### 照明放大鏡

- 玻璃鏡片
- 三枚AG7電池
- 三顆LED, 三顆UV
- 底板帶刻度, 解析度0.5mm, 1/16"

型號	放大倍率	透鏡直徑(ØD)	L	H	W	金額
7524-10	10X	Ø30mm	60mm	50mm	56mm	921.00



### 測量放大鏡(帶照明)

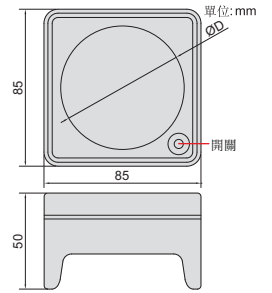


- 底板帶刻度
- 帶五顆白色LED和五顆UV LED
- 充電方式: Type-C
- 充滿電后可以使用1.5h

型號	放大倍率	透鏡直徑(ØD)	金額
7527-D1	10X	Ø30mm	1068.00
7527-D2	10X	Ø30mm	1265.00

### 照明放大鏡

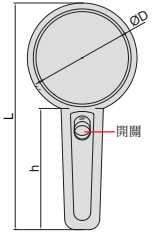
- 玻璃鏡片
- 帶四顆白色LED, 三檔亮度調節
- 充電口: Type-C



型號	放大倍率	透鏡直徑(ØD)	金額
7528-3	3X	Ø70mm	669.00

### 照明放大鏡

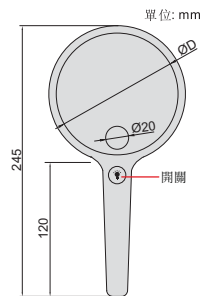
- 玻璃鏡片
- 使用3節7號電池



型號	放大倍率	透鏡直徑(ØD)	L	h	金額
7513-2	2X	Ø75mm	170	90	325.00
7513-4	4X	Ø50mm	145	90	291.00

### 照明放大鏡

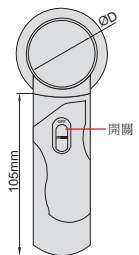
- 樹脂鏡片
- 帶20顆白色LED, 三檔亮度調節
- 充電口: Type-C



型號	放大倍率	透鏡直徑(ØD)	金額
7529-24	2X/4X	Ø105mm	688.00

### 雙鏡片放大鏡

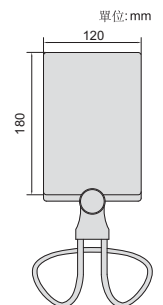
- 樹脂鏡片
- 可更換透鏡
- 使用3節7號電池



型號	透鏡數量	放大倍率	透鏡直徑(ØD)	金額
7522-610	2個	6X	50mm	519.00
		10X	37mm	

### 放大鏡

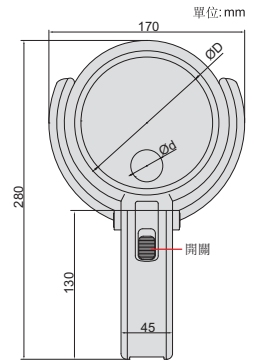
- 樹脂鏡片
- 硅膠軟管可根據需要定型
- 可放桌面使用和掛脖使用



型號	放大倍率	透鏡尺寸	金額
7530-1D8	1.8X	180x120mm	763.00

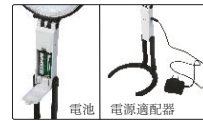


### 三用照明放大鏡



- 塑料鏡片
- 使用2節5號電池或電源適配器 (110~240V, 50~60Hz)供電

型號	放大倍率	透鏡直徑(ØD/Ød)	金額
7512-1	2X/4X	Ø120mm/Ø28mm	990.00



### 眼鏡式放大鏡



鏡片支架角度可調節



鏡片及LED燈角度可調節



鏡片焦距可調節



45°



- 樹脂鏡片
- 可更換鏡片
- 使用3節7號電池

型號	透鏡數量	放大倍率	金額
7523-3D5	5個	1X	840.00
		1.5X	
		2X	
		2.5X	
		3.5X	



可更換鏡片

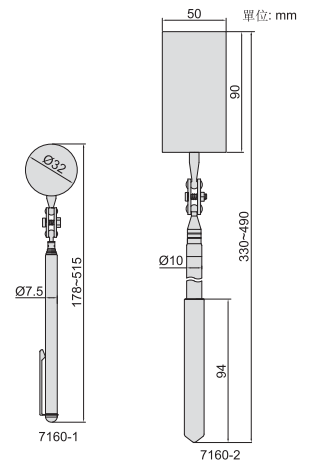
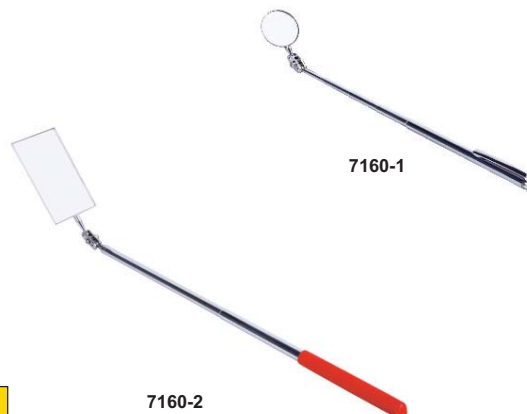


頭帶(標配)



### 伸縮檢查鏡

- 用于觀察隱蔽的區域
- 鏡頭可旋轉360°
- 手柄長度可調, 材質為不銹鋼

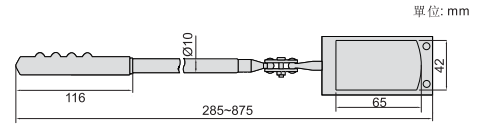


型號	鏡片尺寸	總長度	金額
7160-1	Ø32mm	178~515mm	375.00
7160-2	50x90mm	330~490mm	930.00

### 伸縮檢查鏡(帶照明)

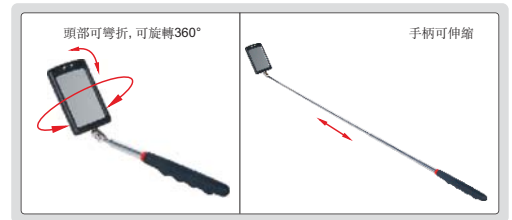


- 用于觀察隱蔽區域
- 頭部可彎折,可旋轉360°
- 手柄可伸縮,收縮杆材質為不銹鋼
- 2個CR2032電池



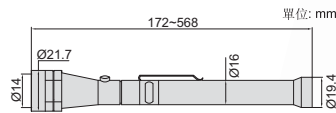
單位: mm

型號	鏡片尺寸	總長度	金額
7162-1	65x42mm	285~875mm	353.00



### 伸縮磁力取物棒和手電筒

- 電池工作時間: 8小時
- 用于照明和取出隱蔽部位中可吸附的金屬雜物
- 頭部可彎折
- 手柄可伸縮,收縮杆材質為不銹鋼
- 頭尾部皆具有磁性
- 4個LR44電池



單位: mm



頭部可彎折,手柄可伸長

手柄可收縮



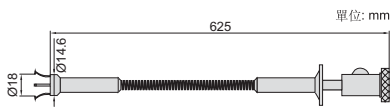
頭部有磁性

尾部有磁性,可吸附在金屬表面上

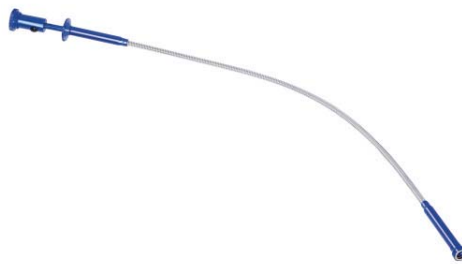
型號	尾部磁力	頭部磁力	手電筒射程	總長度	金額
7163-1	4kgf	2kgf	3m	172~568mm	449.00

### 可彎折取物器和手電筒

- 用于照明和取出隱蔽部位中可吸附的金屬雜物
- 彈簧杆可彎折,材質為不銹鋼
- 3個LR44電池



單位: mm



彈簧杆可彎折

頭部帶手電筒



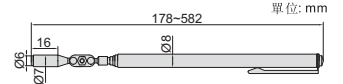
四瓣取物伸縮爪

頭部有磁性

型號	頭部磁力	手電筒射程	電池工作時間	金額
7164-1	0.9kgf	1m	24h	419.00

### 伸縮磁性取物棒

- 用于取出隱蔽部位可吸附的金屬雜物
- 磁性頭部可旋轉360°
- 手柄長度可調,材質為不銹鋼



單位: mm

型號	磁性頭部尺寸	磁力	總長度	金額
7161-1	Ø6mm	0.45kgf	178~582mm	405.00